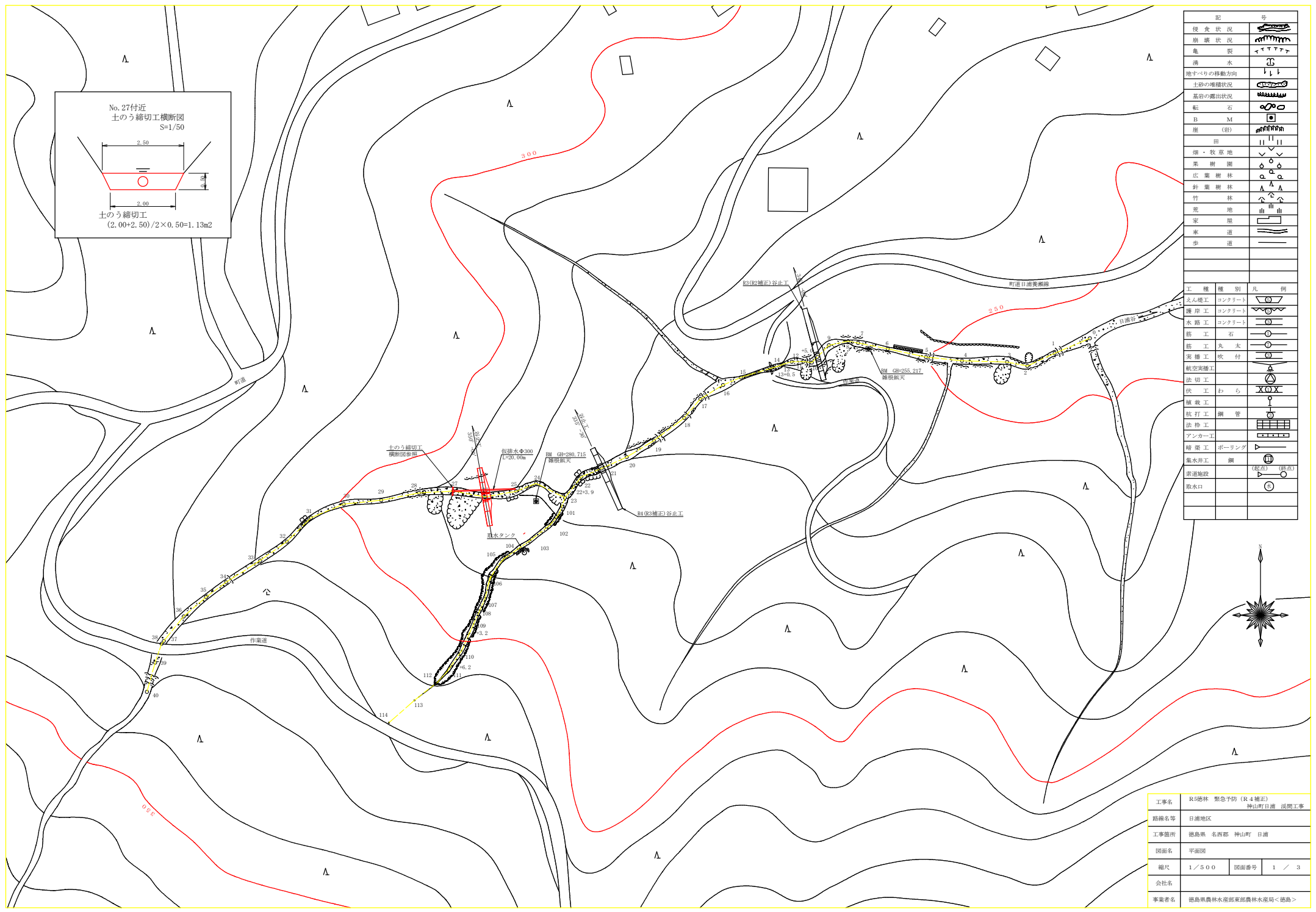
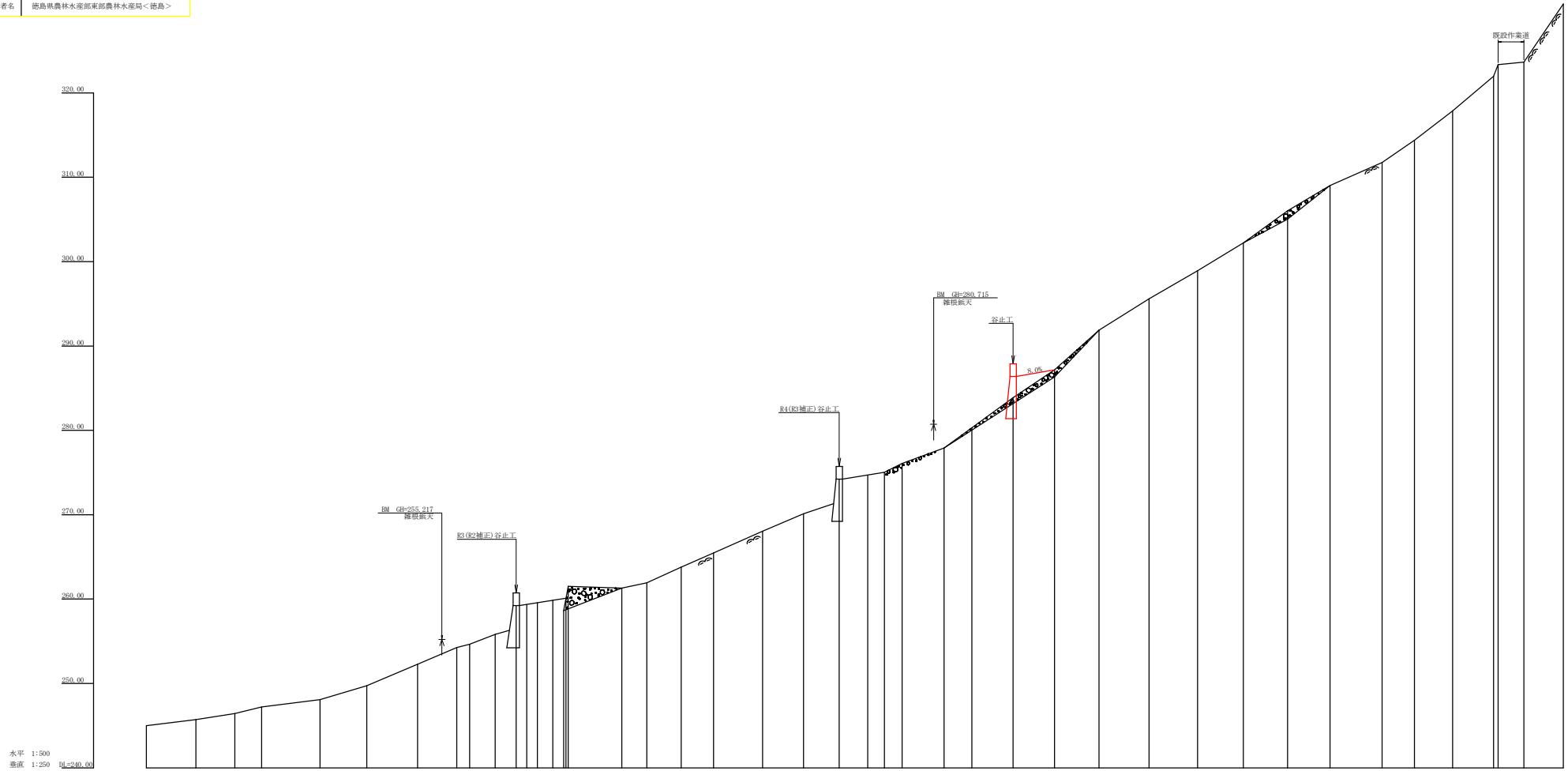


記号	凡例
健全状況	——
崩壊状況	
亀裂	イ↑↑↑↑↑
湧水	⊕
地すべりの移動方向	↓ ↓ ↓
土砂の堆積状況	
基岩の露出状況	
転石	○
巨石	M
崖(岩)	
田	
畑・牧草地	▽
果樹園	○
広葉樹林	○
針葉樹林	△
竹林	△
荒地	山
空堀	——
車道	——
歩道	——
工事種別	凡例
えん堤工	コンクリート
護岸工	コンクリート
水路工	コンクリート
筋工	石
筋工	丸太
表層工	吹付
航空架橋工	——
法切工	丸
伏工	わら
擁護工	——
杭打工	鋼管
法枠工	——
アンカー工	——
暗渠工	ボーリング
風水井工	鋼
索道施設	(起点) (終点)
取水口	○



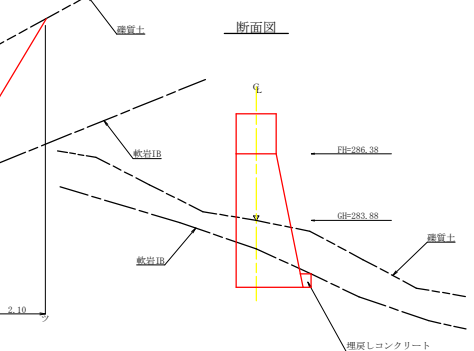
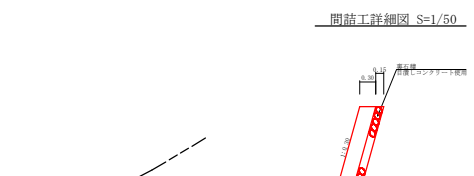
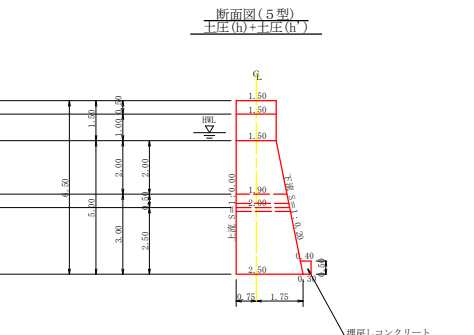
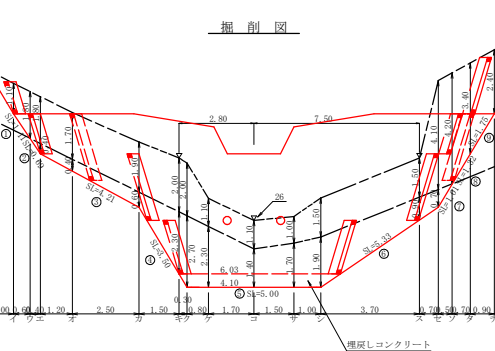
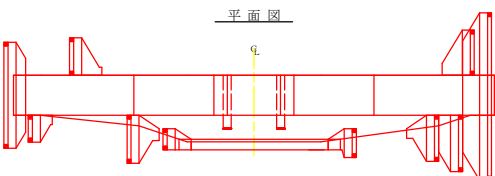
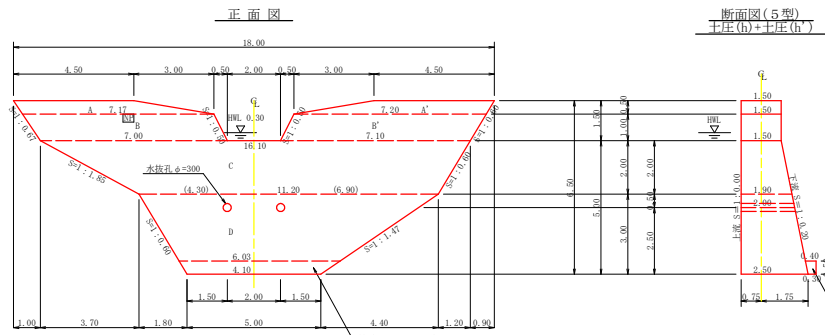
工事名	R5巻林 緊急平防 (R4補正) 神山町日浦 源間工事		
路線名等	日浦地区		
工事箇所	徳島県 名西郡 神山町 日浦		
図面名	平面図		
縮尺	1/500	図面番号	1 / 3
会社名			
事業者名	徳島県農林水産部東部農林水産局<徳島>		

工事名	R5 徳林 緊急予防 (R4補正) 神山町日浦 沢開工事		
路線名等	日浦地区		
工事箇所	徳島県 名西部 神山町 日浦		
図面名	沢床断面図		
縮尺	H 1/500 V 1/250	図面番号	2 / 3
会社名			
事業者名	徳島県農林水産部東部農林水産局<徳島>		



水平 1:500
垂直 1:250
0=240.00

測点	No	水平距離	追加水平距離	垂直距離	追加垂直距離	沢床勾配	構造物高	床掘深	計面高
	0	0.00	0.00	0.00	0.00				
	1	46.72	46.72	0.72	0.72				
	2	93.43	93.43	1.43	1.43	7.49			
	3	140.14	140.14	2.14	2.14				
	4	186.85	186.85	2.85	2.85				
	5	233.56	233.56	3.56	3.56				
	6	280.27	280.27	4.27	4.27	17.27			
	7	326.98	326.98	4.98	4.98				
	8	373.69	373.69	5.69	5.69				
	9	420.40	420.40	6.40	6.40				
	10	467.11	467.11	7.11	7.11				
	11	513.82	513.82	7.82	7.82	63.80			
	12	560.53	560.53	8.53	8.53				
	13	607.24	607.24	9.24	9.24				
	14	653.95	653.95	9.95	9.95				
	15	700.66	700.66	10.66	10.66	2.15			
	16	747.37	747.37	11.37	11.37				
	17	794.08	794.08	12.08	12.08				
	18	840.79	840.79	12.79	12.79				
	19	887.50	887.50	13.50	13.50				
	20	934.21	934.21	14.21	14.21	22.70			
	21	980.92	980.92	14.92	14.92				
	22	1027.63	1027.63	15.63	15.63				
	23	1074.34	1074.34	16.34	16.34				
	24	1121.05	1121.05	17.05	17.05				
	25	1167.76	1167.76	17.76	17.76				
	26	1214.47	1214.47	18.47	18.47				
	27	1261.18	1261.18	19.18	19.18				
	28	1307.89	1307.89	19.89	19.89				
	29	1354.60	1354.60	20.60	20.60				
	30	1401.31	1401.31	21.31	21.31	31.30			
	31	1448.02	1448.02	22.02	22.02				
	32	1494.73	1494.73	22.73	22.73				
	33	1541.44	1541.44	23.44	23.44				
	34	1588.15	1588.15	24.15	24.15	22.10			
	35	1634.86	1634.86	24.86	24.86				
	36	1681.57	1681.57	25.57	25.57	38.67			
	37	1728.28	1728.28	26.28	26.28				
	38	1774.99	1774.99	27.00	27.00	23.61			
	39	1821.70	1821.70	27.71	27.71				
	40	1868.41	1868.41	28.42	28.42	73.87			



型枠・体積計算書

型枠計算			体積計算		
区分	計算式	面積	区分	計算式	体積
A'A'	(4.50+7.17)/2x0.50+(4.50+7.20)/2x0.50	5.84	A'A'	5.84x1.50	8.76
B'B'	(7.17+7.00)/2x1.00+(7.20+7.10)/2x1.00	14.24	B'B'	14.24x1.50	21.36
C	(16.10+11.20)/2x2.00	27.30	C	2.00/6x((2x16.10+11.20)x1.50+(16.10+2x11.20)x1.90)	46.08
D	(11.20+5.00)/2x3.00	24.30	D	3.00/6x((2x11.20+5.00)x1.90+(11.20+2x5.00)x2.50)	52.53
小計		71.68	小計		128.73
上底側(端部)	5.84x14.24	20.88			
上底側(本体)	(27.30+24.30)x1.000	51.60			
下底側	(5.84+14.24)+(27.30+24.30)x1.020	72.71			
小計		144.39			
治山ダム型枠	20.08x72.71	92.79			
本架型枠		51.60			
放水路	1.00x1.50x1.118x2	3.35	本架柱	2.00x0.156x0.156x3.14x2x0.31	-0.31
合計		147.74	合計		128.42
治山取掛	71.68/1.80	39.82			

区分	計算式	数量
本架柱	φ=500 mm 1=2.00 x 2箇所	4.00 本
本架横目	鉄筋φ22 mm 98.30/21.00=1.91 51.60/1.5/34.40 1.91x34.40x0.5/2=52.56 52.56x11/10.00=58 58x2.00x3.04 (423.607kg)	58.00 本
側面工	コンクリート 8.19x5.84	4.13 m ³
	型枠 11.10x20.64	31.74 m ²
	練石積 11.10x20.64	31.74 m ²
埋戻しコンクリート	1/2x(6.03x1.00)x0.18	0.91 m ³
昇降ステップ		6 本
ネームプレート		1 枚

掘削計算書

土砂掘削							軟岩1B										
区分	下幅	上幅	平均	高さ	面積	平均	延尺	体積	区分	下幅	上幅	平均	高さ	面積	平均	延尺	体積
A	2.10	3.20	2.65	1.10	2.92	1.46	1.60	1.46	A								
B	2.10	3.00	2.55	1.20	3.06	1.53	1.60	2.50	B								
C	2.10	3.90	3.00	1.80	5.40	2.70	1.60	4.26	C	2.10	2.10	2.10	0.40	0.84	0.42	0.40	0.17
D	2.23	3.90	3.08	1.70	5.24	2.62	1.20	6.38	D	2.23	2.23	2.23	0.40	0.89	0.87	1.20	1.04
E	2.50	4.40	3.45	1.90	6.56	3.28	2.50	14.75	E	2.50	2.50	2.50	0.60	1.50	1.20	2.50	3.00
F	3.00	5.00	4.00	2.00	8.00	4.00	1.50	10.92	F	3.00	3.00	3.00	2.30	6.90	4.20	1.50	6.30
G	3.10	5.10	4.10	2.00	8.20	4.10	0.30	2.43	G	3.10	3.10	3.10	2.70	8.37	7.64	0.30	2.20
H	3.10	4.20	3.65	1.10	4.02	2.01	0.30	4.90	H	3.10	3.10	3.10	2.20	7.13	7.75	0.30	6.20
I	3.10	4.20	3.65	1.10	4.02	2.01	1.70	6.83	I	3.10	3.10	3.10	1.40	4.34	5.74	1.70	9.76
J	3.10	4.10	3.60	1.00	3.60	1.80	1.50	5.72	J	3.10	3.10	3.10	1.70	5.27	4.81	1.50	7.22
K	3.10	4.60	3.85	1.50	5.78	2.89	1.00	4.69	K	3.10	3.10	3.10	1.90	5.89	5.68	1.00	5.58
L	2.60	4.10	3.35	1.50	5.03	2.51	3.70	20.62	L	2.60	2.60	2.60	0.90	2.34	4.12	3.70	15.24
M	2.80	4.60	3.70	1.40	5.18	2.59	0.70	8.30	M	2.80	2.80	2.80	0.70	1.75	2.05	0.70	1.41
N	2.30	4.20	3.25	1.40	4.55	2.27	0.50	3.20	N								
O	2.10	5.50	3.80	3.40	12.92	15.77	0.70	11.04	O								
P	2.10	4.50	3.30	2.40	7.92	10.42	0.90	9.38	P								
Q								8.32	Q								
合計								129.11	合計								58.68

掘削面仕上げ計算書

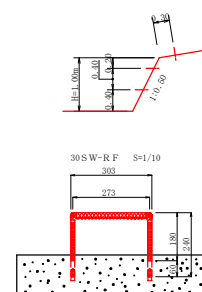
No.	計算基礎	数量	単位
1	1.50x1.11	1.67	1.04
2	1.50x0.69		
3	(1.50+1.90)x4.21/2	7.16	
4	(1.90+2.50)x3.50/2	7.70	
5	2.50x5.00	12.50	
6	(2.50+1.90)x5.33/2	11.73	
7	(1.90+1.73)x1.01/2	1.83	
8	(1.73+1.50)x1.32/2	2.13	
9	1.50x1.75	2.63	
合計		6.43	41.96

総括表

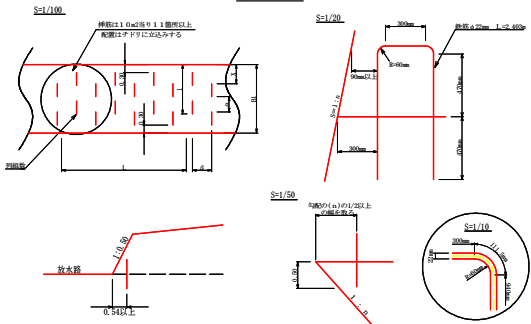
種別	数量	単位
コンクリート	128.42	m ³
コンクリート	9.13	m ³
本架型枠	92.79	m ²
本架型枠	51.60	m ²
脚柱	3.35	m ²
練石積	31.74	m ²
埋戻しコンクリート	0.91	m ³
土砂掘削	129.11	m ³
岩盤掘削	58.68	m ³
土砂掘削面仕上	6.43	m ²
掘削面整形	41.96	m ²
本架柱	4.00	本
本架横目	39.82	本
昇降ステップ	58.00	本 (423.607kg)
昇降ステップ	6.00	本
ネームプレート	1	枚

集水面積	3.10 ha
流出係数	0.55

放水路設置昇降ステップ(H=1.00) S=1/50



補筋詳細図



残存型枠詳細図 S=1/35

